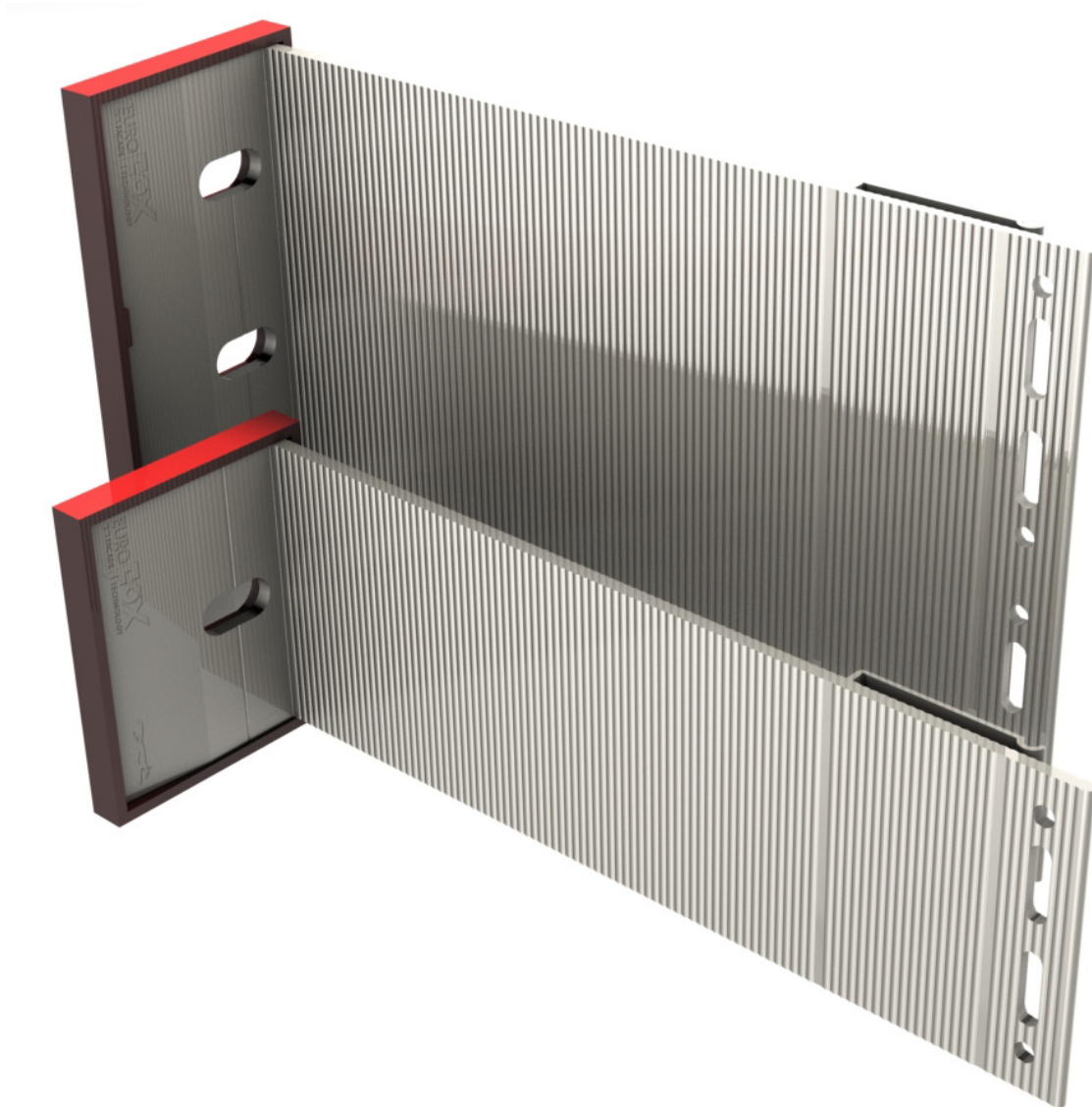


MacFOX Isolator 270

Um den gestiegenen bauphysikalischen Anforderungen zu entsprechen



- ✓ **Maximale Ausladung der UK – 315 mm**
In Verbindung mit einem MacDisFOX – 375 mm
- ✓ **Geringe Wärmeleitfähigkeit**
einsetzbar im Passivhausbau

NEU!